



**АДМИНИСТРАЦИЯ МУНИЦИПАЛЬНОГО ОБРАЗОВАНИЯ
ГРАЧЕВСКИЙ РАЙОН ОРЕНБУРГСКОЙ ОБЛАСТИ
ПОСТАНОВЛЕНИЕ**

23.10.2024.

№ 672-н

с. Грачевка

Об утверждении схемы расположения земельного участка и его образовании

В соответствии с пп. 3 п. 1 ст. 11.3 и п. 13 ст. 11.10 Земельного кодекса Российской Федерации от 25.10.2001 № 136-ФЗ, руководствуясь Уставом муниципального образования Грачевский район Оренбургской области, постановляю:

1. Утвердить схему расположения земельного участка согласно приложению со следующими характеристиками:

1.1. Площадь земельного участка – 1200 кв.м.

1.2. Местоположение земельного участка: Российская Федерация, Оренбургская область, Грачевский район, Грачевский сельсовет, с. Грачевка, ул. Колхозная, 38 в кадастровом квартале 56:10:0306001.

1.3. Категория земель – земли населенных пунктов.

1.4. Вид разрешенного использования – код 2.1. – для индивидуального жилищного строительства.

2. Начальнику отдела по управлению муниципальным имуществом провести постановку данного земельного участка на государственный кадастровый учет.

3. Срок действия настоящего постановления составляет два года.

4. Контроль за исполнением настоящего постановления возложить на заместителя главы администрации по экономическому развитию - начальника отдела экономики.

5. Постановление вступает в силу со дня его подписания.

Глава района



Д.В. Филатов

Разослано: отделу по управлению муниципальным имуществом, кадастровому инженеру

Утверждена
Постановлением администрации Грачевского района
(наименование документа об утверждении, включая

Оренбургской области

наименования органов государственной власти или

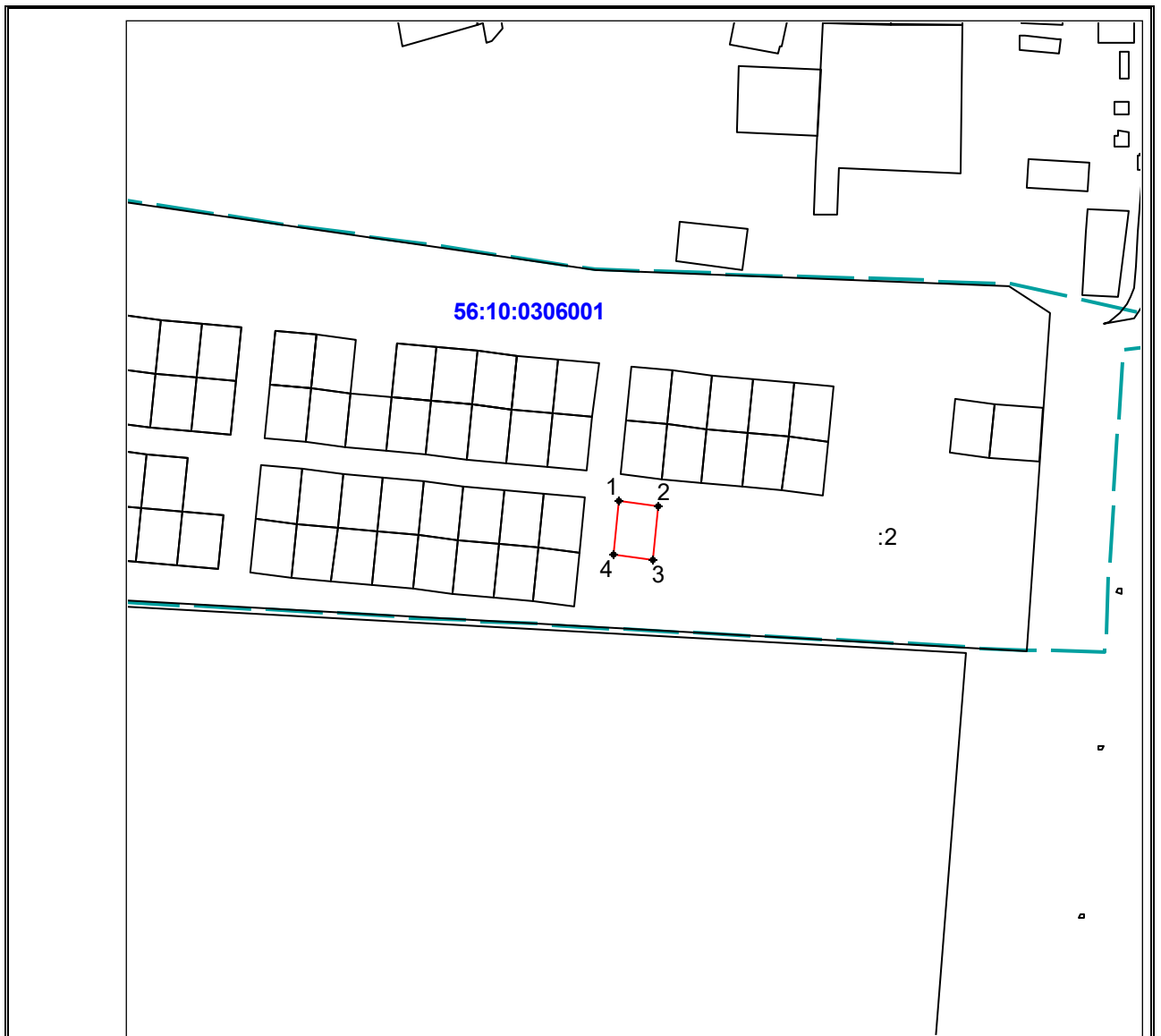
органов местного самоуправления, принявших
решение об утверждении схемы или подписавших
соглашение о перераспределении земельных участков)

от 23.10.2024

№ 672-п

**Схема расположения земельного участка или земельных участков
на кадастровом плане территории**

Условный номер земельного участка —		
<small>(указывается в случае, если предусматривается образование двух и более земельных участков)</small>		
Площадь земельного участка 1200 м²		
<small>(указывается проектная площадь образуемого земельного участка, вычисленная с использованием технологических и программных средств, в том числе размещенных на официальном сайте федерального органа исполнительной власти, уполномоченного Правительством Российской Федерации на осуществление государственного кадастрового учета, государственной регистрации прав, ведение Единого государственного реестра недвижимости и предоставление сведений, содержащихся в Едином государственном реестре недвижимости, в информационно-телекоммуникационной сети "Интернет" (далее - официальный сайт), с округлением до 1 квадратного метра. Указанное значение площади земельного участка может быть уточнено при проведении кадастровых работ не более чем на десять процентов)</small>		
Обозначение характерных точек границ	Координаты, м	
	<small>(указываются в случае подготовки схемы расположения земельного участка с использованием технологических и программных средств, в том числе размещенных на официальном сайте. Значения координат, полученные с использованием указанных технологических и программных средств, указываются с округлением до 0,01 метра)</small>	
	X	Y
1	2	3
1	555623,41	1357488,34
2	555620,40	1357518,19
3	555580,60	1357514,17
4	555583,61	1357484,32
1	555623,41	1357488,34



Система координат: МСК - субъект 56
 Масштаб 1:5000

Условные обозначения:

- — граница образуемого земельного участка,
- — граница учтенного земельного участка,
- - - — граница кадастрового квартала,
- — характерная точка границы земельного участка.